

# GEGA 280



GEGA 280 Hidrolik Deniz Şanzımanı 100 HP (73,6 KW) ile 280 HP (190 KW) arasındaki motorlara akuple edilir.

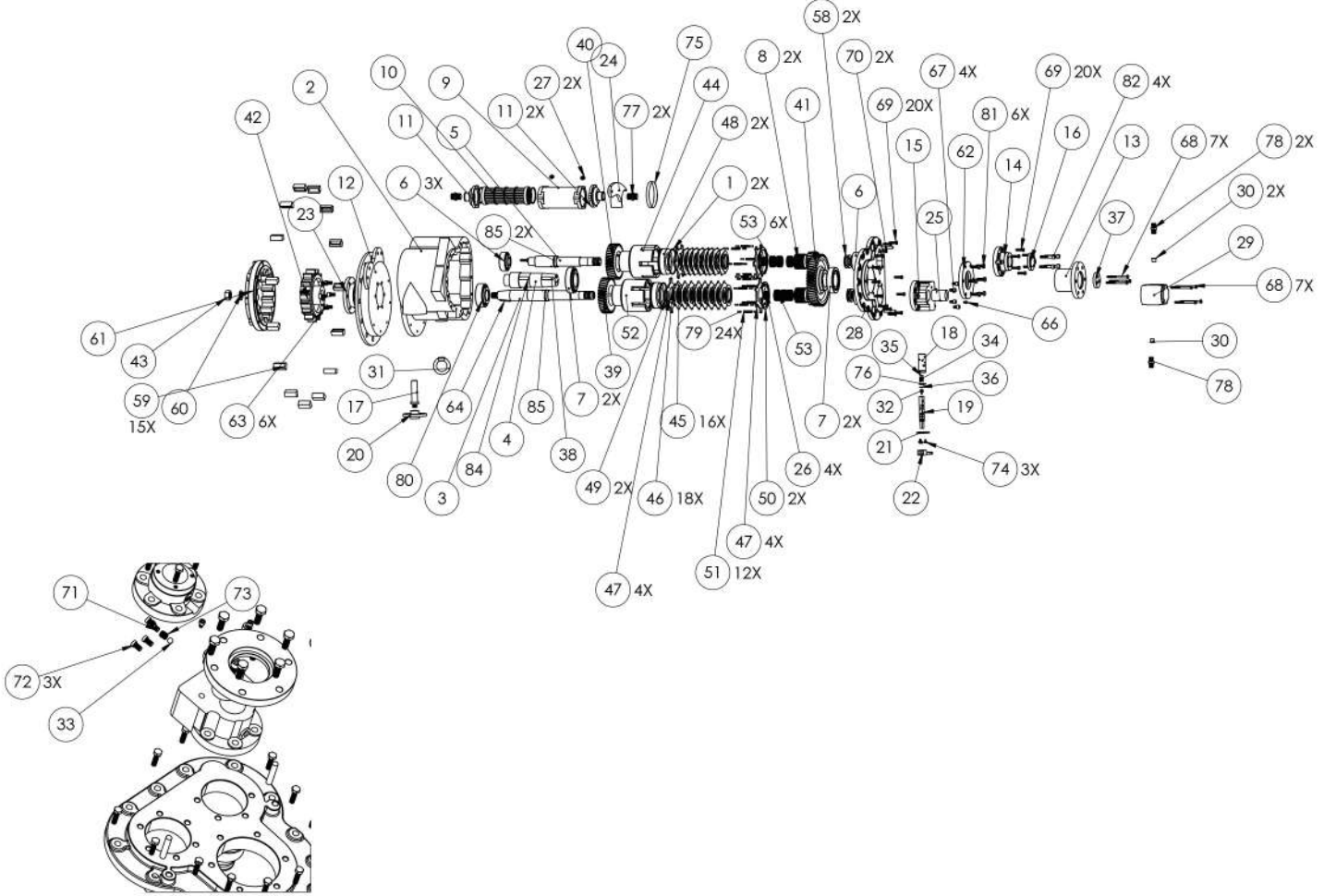
GEGA 280 şanzımanında ileri kumandayı 'devamlı geri' olarak, geri kumandayı da 'devamlı ileri' olarak kullanabilirsiniz. Şanzımanında hiçbir arızaya sebep olmaz. Şanzıman seçimi yapılırken motor gücüne, redüksiyon oranına, teknenin yüklü ağırlığına bakılmalıdır.

GEGA 280 Hydraulic Maritime Transmission can be couple for all engines between 100 HP (73,6 KW) to 280 HP (190 KW). In GEGA 280 transmission, you may use its forward command as 'continuous reverse motion' and its reverse command as 'continuous forward'.

These do not cause any breakdowns in transmission mechanism. While you are choosing transmission mechanism, you have to know engine's power, reduction rate, the boats loaded weight.

# HİDROLİK DENİZ ŞANZİMANI

## HYDRAULIC MARITIME TRANSMISSION MECHANISM



### TEKNİK ÖZELLİKLER

#### TECHNICAL SPECIFICATIONS

Ağırlık / Weight: 178 kg.

Hidrolik Çalışma Basıncı / Hydraulic Working Pressure: 25-30 Atm.

Yağlama / Lubrication: 5 Lt.

### YAĞ ÇEŞİTLERİ / OIL TYPES

Mobil	Mobilfluid 422
Shell	Tellus
Castrol	Agri powertrans
Shell	15/40

### GEGA 280

**Hafif Hizmet**  
Light Duty

**Orta Hizmet**  
Medium Duty

**Ağır Hizmet**  
Continuous Duty

**Devir**  
RPM

**Redüksiyon Oranı**  
Reduction Rate

HP	KW
300	223,7
280	208,8
200	149,1

HP	KW
250	186,4
200	149,1
180	134,2

HP	KW
180	134,2
160	119,3
140	104,4

Min	Max
1800	3500
1800	3500
1800	3500